

新潟県立歴史博物館

保育園・幼稚園向け利用案内

観覧料無料

観覧料、体験活動、材料費が無料です。
但し、保護者の方は観覧料が必要です。

常設展観覧料：一般520円（410円）※（ ）内は20名以上の団体料金
企画展観覧料：企画展ごとに異なります

縄文人の世界



新潟県のあゆみ

新潟県の先人たちの姿を、古い時代から新しい時代へと時代に沿って紹介



雪とくらし

昭和30年代の上越市高田の雁木通りを実物大のジオラマで復元



米づくり

全国有数の米どころを実現させた人びとの努力の様子を紹介

縄文文化を探る



春夏秋冬の縄文時代の様子を復元した実物大のジオラマや火焰土器の世界を紹介

The Niigata Prefectural Museum of History

新潟県立歴史博物館

〒940-2035

新潟県長岡市関原町 1-2247-2

TEL:0258-47-6130 FAX:0258-47-6136

開館時間：午前9時30分～午後5時

（入館は午後4時30分まで）

休館日：月曜日（祝日の場合は翌日）

駐車場：無料 184台、大型バス5台

アクセス：関越自動車道長岡ICから車で5分

HPアドレス：<http://nbz.or.jp/>



県立歴史博物館は こんな利用ができます

- 1 保育園・幼稚園の遠足・親子行事でご利用いただけます。
- 2 博物館芝生広場にて昼食をおとりいただけます。



雨天時の昼食は当館軒下、冬季は研修室等になります

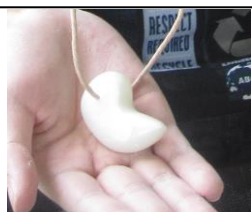
- 3 常設展示を当館研究員が説明いたします。
- 4 近隣の施設の利用と併せて来館される団体もあります。

例：①国営越後丘陵公園 ②雪国植物園 ③馬高縄文館 ④新潟県動物愛護センター

- 5 遠足の雨天案としてのご利用もできます。

【活動例】

- A) 親子行事で来館
自由見学 (45分)
親子で「まが玉」づくり
体験 (60分)



- B) 幼稚園・保育園の活動として来館①
クラスごとに先生が引率して
自由見学 (30分)
アニメ「わらくつの中の神様」
視聴 (25分)



- C) 幼稚園・保育園の活動として来館②
縄文のコーナーを当館研究員が案内 (30分)
クラスごとに先生が引率して自由見学 (40分)
芝生広場で昼食・外遊び (60分)

- D) 親子遠足の雨天案として来館
自由見学 (30分)
当館軒下 (芝生広場横) で昼食
エントランスでクラスごとに記念写真撮影

保育園・幼稚園の先生方へ (利用にあたってのお願い)

お申し込みの際に、見学の内容等をご相談ください。新型コロナウイルス感染症の状況などにより、内容や利用人数等が変更になる場合があります。

お問い合わせ
お申し込み



新潟県立歴史博物館 経営企画課
〒940-2035 新潟県長岡市関原町1-2247-2
TEL 0258-47-6130 FAX 0258-47-6136
E-mail koryu@nbz.or.jp



新潟県立歴史博物館
The Niigata Prefectural Museum of History